

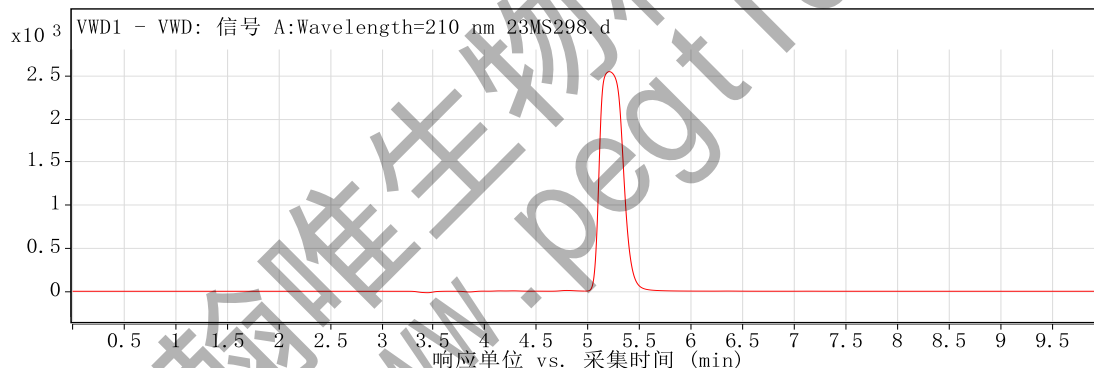
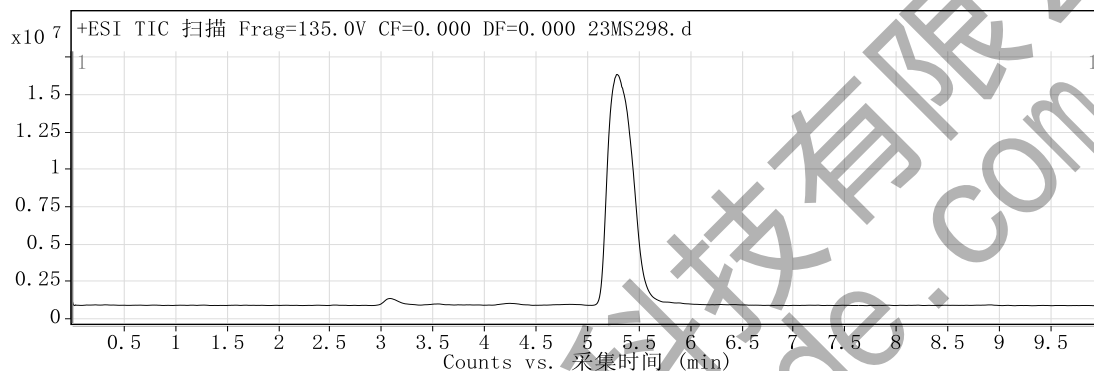
# 定性分析报告

数据文件名称 23MS298.d 样品名称 23MS298 71989-35-0 C663A230701  
样品类型 Calibration 位置 Vial 41  
仪器名称 Instrument 1 用户名 DESKTOP-4G0NUSO\mouxin  
采集方法 通用方法(D泵).m 采集时间 2023/9/20 0:00:07  
IRM 校正状态 Not Applicable DA 方法 Default.m  
注释

设备类型 TandemQuadrupole Sample Group  
Info. Stream Name LC 1  
Acquisition SW 6400 Series Triple  
Version Quadrupole 10.0 (142)

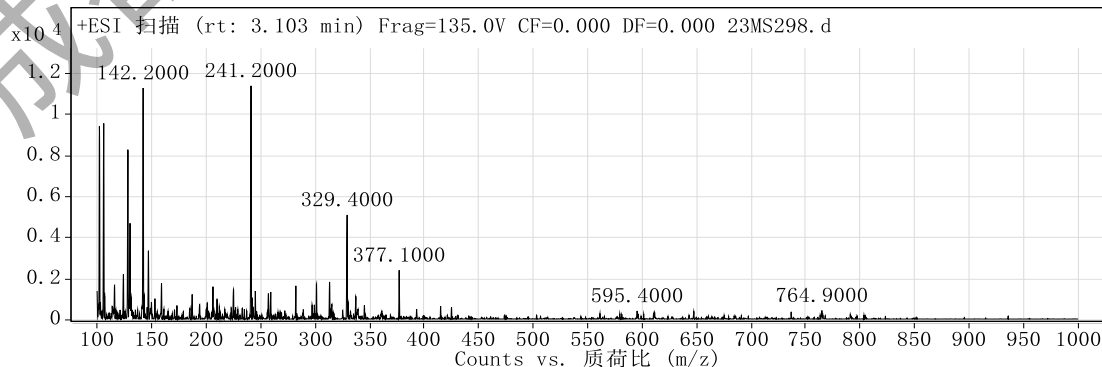
## 用户色谱图

裂解电压 135 碰撞能量 0 电离模式 ESI



## 用户质谱图

裂解电压 135 碰撞能量 0 电离模式 ESI



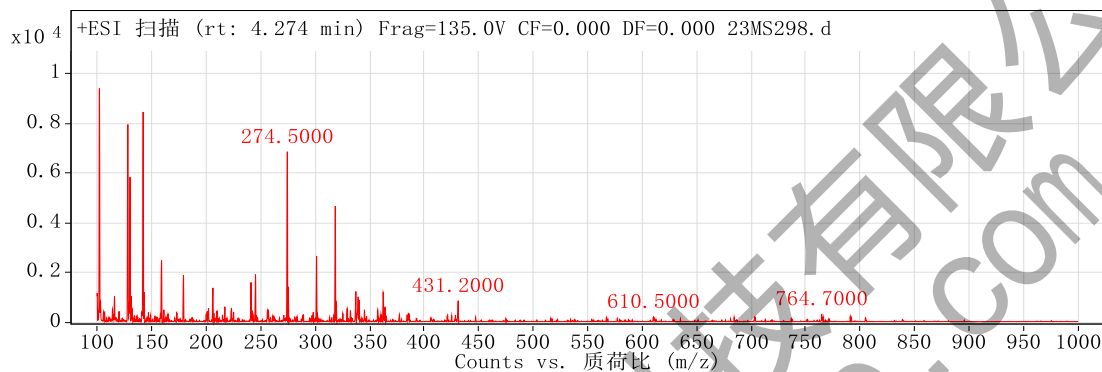
## 峰列表

m/z	z	丰度
102.1		9434.48

# 定性分析报告

106.1		9566.36
124.1		2211.9
128.2	1	8289.94
130.2	1	4705.96
142.2	1	11287.12
147.1		3350.54
241.2	1	11397.06
329.4		5112.28
377.1		2415.88

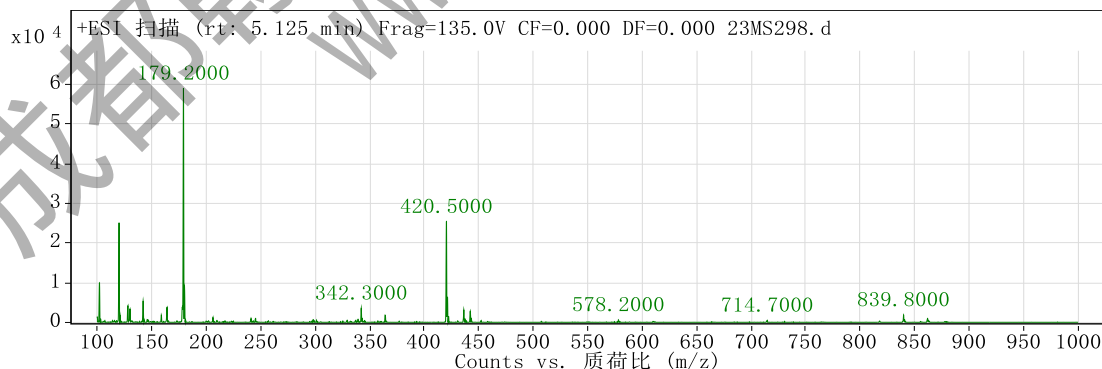
裂解电压 135      碰撞能量 0      电离模式 ESI



## 峰列表

m/z	z	丰度
102.1	1	9405.06
128.2		7960.34
130.2		5843.8
142.2	1	8458.3
159.1		2494.02
179.2		1899.38
245.3		1931.1
274.5	2	6864.94
301.3		2678.18
318.5	1	4683.9

裂解电压 135      碰撞能量 0      电离模式 ESI



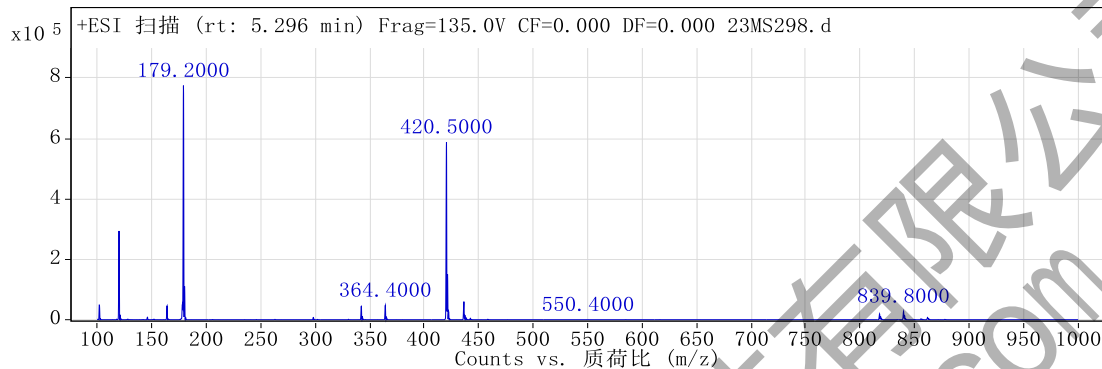
## 峰列表

m/z	z	丰度
102.2	1	9950.96
120.1	1	25096.26
128.3		4215.48
142.2		5402.22

# 定性分析报告

164.2		3841.68
178.2		3904.58
179.2	1	58922.8
180.2	1	8748.96
420.5		25380.28
421.4	1	6431.34

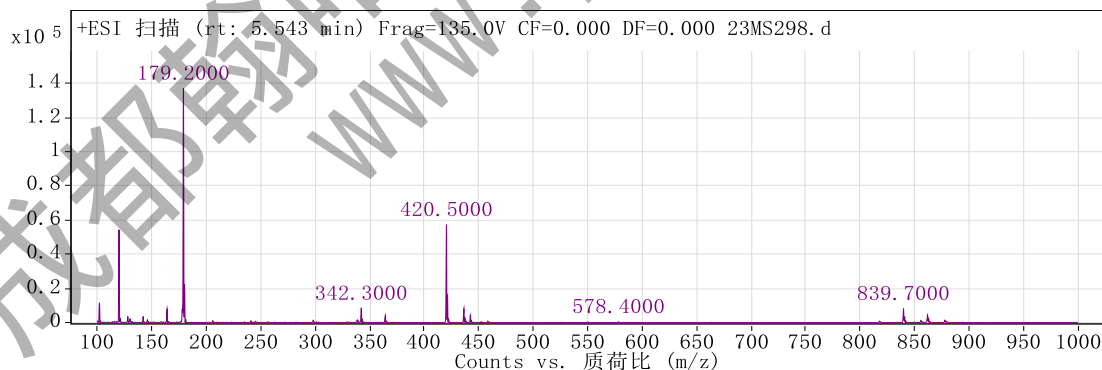
裂解电压 135      碰撞能量 0      电离模式 ESI



峰列表

m/z	z	丰度
102	1	48802.02
120.1	1	293712.88
164.2		45983.92
178.2		49845.45
179.2	1	774738.88
180.2	1	110679.8
364.4	1	47451.32
420.5	1	587878
421.5	1	149639.69
436.5		59853.77

裂解电压 135      碰撞能量 0      电离模式 ESI



峰列表

m/z	z	丰度
102.1		11195.54
120.1	1	54344.32
164.2		8013.72
179.2	1	137088.67
180.2	1	22350.9
342.3		8251.56
420.5	1	57272.56

## 定性分析报告

421.5	1	15437.82
436.5		8174.22
839.7		8069.76

--- 报告结束 ---

成都翰唯生物科技有限公司  
www.peptide.com